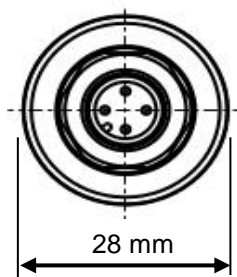


LED-Rohrleuchte

TUBE 3203

Made in Germany

Beleuchtung für Industrie, Automation und in Gehäusen
Lighting for industry, automation and enclosures



- + Spannung 24 V DC / *rated Voltage 24 V DC*
- + Kompakt mit einem Ø von 28 mm / *compact diameter: 28 mm*
- + Schutzklasse IP 67 / *protection class IP 67*
- + M 12 Anschluss, A-Codierung / *M12 - A-coded-connection*
- + verschiedene Schellen - Befestigungen / *different mountings*
- + effektive, drehbare LED-Beleuchtung / *turnable LED-light*
- + 50.000 h Lebensdauer / *50.000 hrs. lifetime*
- + schlagfestes PC-Rohr / *impact resistant polycarbonat tube*
- + Edelstahl Endkappen / *stainless steel caps*



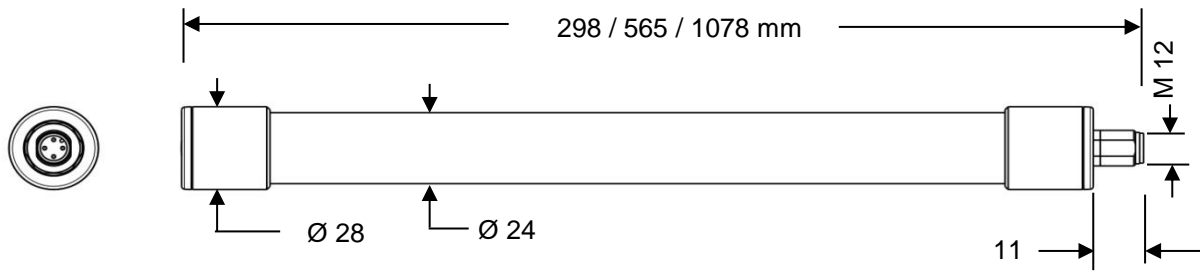
Einsatzbereich / field of application

- + in Maschinen / *in machines*
- + in der Automation / *in automation*
- + im Schaltschrank / *at enclosures*

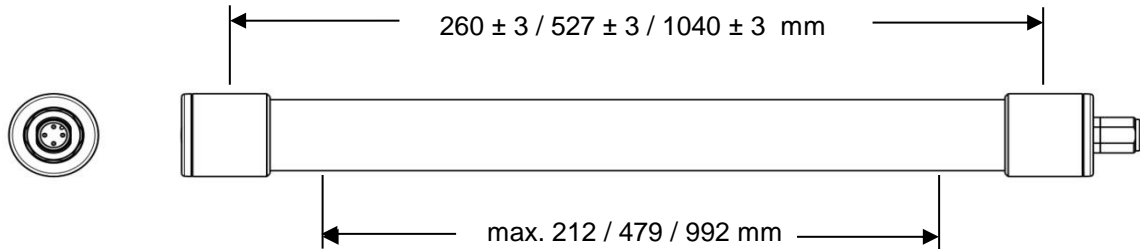


ITS GmbH

Abmaße / dimensions



Befestigung / mounting



Technische Daten

Technical data

	No. 3203 / 300	No. 3203 / 570	No. 3203 / 1080
Nennspannung/ -bereich <i>Rated/ operating voltage</i>	24 VDC 22 - 26 VDC	24 VDC 22 - 26 VDC	24 VDC 22 - 26 VDC
Nennleistung <i>Rated power</i>	7,2 Watt	12 Watt	24 Watt
Betriebstemperatur <i>Operating temperature</i>	- 20 to + 60°C	- 20 to + 60°C	- 20 to + 60°C
Lagertemperatur <i>Storage temperature</i>	- 20 to + 60°C	- 20 to + 60°C	- 20 to + 60°C
Aufstellungshöhe <i>Installation height</i>	2000 m über NN 6561 ft above sea level	2000 m über NN 6561 ft above sea level	2000 m über NN 6561 ft above sea level
Luftfeuchtigkeit Betrieb <i>Humidity during operation</i>	5 - 95 %	5 - 95 %	5 - 95 %
Schutzart/Schutzklasse <i>Protection category/class</i>	IP67 / III	IP67 / III	IP67 / III
LED-Farbtemperatur/Lumen <i>LED-colour / lumen</i>	5600K / 945 lm	5600K / 1450lm	5600K / 2900lm
Leuchtstärke in 1m Abstand <i>Luminosity at 1 meter</i>	205 lx	335 lx	
Farbwiedergabewert CRI <i>colour rendering</i>	>80	>80	>80
Gewicht <i>weight</i>	195 g	320 g	540 g



